



# Taille 42

## Echantillon aig. n° 4,5 mm

10cm = 27m/32rangs

## Matériel

350 g de laine

Aiguilles 4,5 mm

## Points employés

Côtes 2/2 : 2m endroit, 2m envers

Côtes 6/6 : 6m endroit, 6m envers

Point fantaisie : voir diagramme. Il indique les rangs aller. Pour les rangs retour tricoter les mailles comme elles se présentent.

## Dos

Monter 126 m et tricoter 10 rangs en côtes 6/6, continuer en point fantaisie selon le diagramme (1 x en hauteur) et en continuant les petites tresses puis tricoter en côtes 6/6 en diminuant 1m au centre de chaque côte.

À 57 cm de hauteur totale, rabattre toutes les mailles en une seule fois.

## Devant

Monter 126 m et tricoter 10 rangs en côtes 6/6, continuer en point fantaisie selon le diagramme (1 x en hauteur) et en continuant les petites tresses (voir photo) puis tricoter en côtes 6/6 en diminuant 1m au centre de chaque côte.

À 47 cm de hauteur totale, pour le col, rabattre les 14 m centrales et continuer chaque côté séparément en rabattant côté encolure tous les 2 rangs 1 x 4m, 1 x 3m,, 2 x 2m et 2 x 1m.

À 57 cm de hauteur totale, rabattre toutes les mailles en une seule fois.

## Manches

Monter 42 m et tricoter 10 rangs de côtes 6/6, continuer en point fantaisie selon le diagramme puis continuer en côtes 6/6.

En même temps, (dès le premier rang de la manche) augmenter de chaque côté tous les 6 rangs 1 x 1m (on a 40 cm de large)

À 47 cm de hauteur totale, rabattre toutes les mailles en une seule fois.

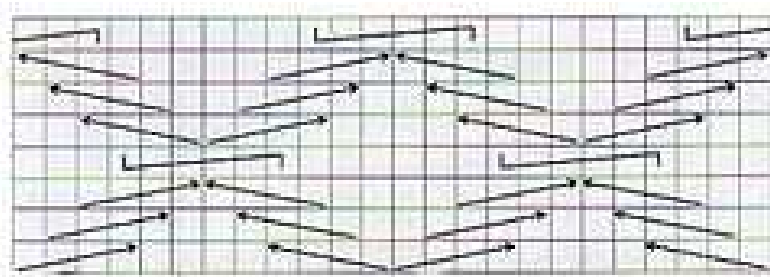
## Finitions

Coudre une épaule.

**Encolure** : relever toutes les mailles autour de l'encolure puis tricoter 5 cm de côtes 2/2. Rabattre les mailles comme elles se présentent.

Plier le col en deux et coudre sur l'envers du pull en point arrière.

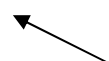
Faire toutes les autres coutures.



Jersey envers



Croiser 3m endroit à droite sur 1m envers



Croiser 3m endroit à gauche sur 1m envers



Croiser 3m endroit à droite sur 3m endroit

